

PIANO REGOLATORE GENERALE

del Comune di

TIONE DI TRENTO



VARIANTE 2014

PATRIMONIO EDILIZIO MONTANO

SCHEDE OGGETTO DI VARIANTE

Dicembre 2014 – Adozione definitiva

*Aggiornamento Aprile 2015 per approvazione da parte
della Giunta Provinciale con prescrizioni*

dott. arch. Remo Zulberti

P.zza Principale 84
38082 Cimego (TN)
remozulberti@hotmail.com
cell. 335.8391680



Edifici oggetto di variante:

Variante n.	Numero scheda	p.ed. o p.f.	PRG in vigore	PRG di Variante
83	Scheda n. 85	.1390/1 1388	R1 restauro	R2 Risanamento
72	Scheda n. 161	.1007 .1008	R1 restauro	R2 Risanamento
93	Scheda n. 243	.855	Rudere	R5 Ripristino edilizio
92	Scheda n. 272	.1676	Rudere	R5 Ripristino edilizio
70	Scheda n. 306	.945	Edificio da recuperare con R2 Risanamento per le parti residue	R5 Ripristino edilizio e R4 Sostituzione edilizia per le parti residue
77	Scheda n. 353	.1586	Non classificato	R5 Ripristino edilizio

DATI GENERALI

Comune di Tione

Località Dast

C.C. Tione

P.ed. 1390/1 - 1388 P.f.

Quota m. 830 s./m.

Caratteristiche dimensionali:**Ed. principale:** lunghezza: m. 5,20

altezza d'imposta: m. 4,10

larghezza: m. 8,75

altezza colmo: m. 6,40

Cascinello: m.7,40x5,20

DOCUMENTAZIONE FOTOGRAFICA

Facciata Sud/Est



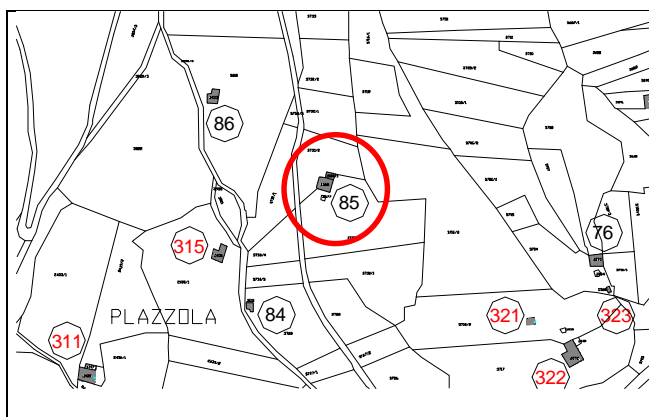
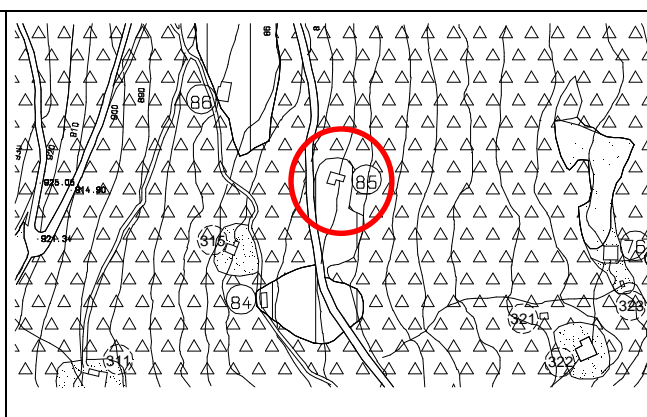
Facciata Sud/Ovest



Facciata Nord/Ovest



Facciata Nord/Est

ESTRATTO MAPPA**ESTRATTO PRG**

ANALISI

1. Tipologia Funzionale	X	Stalla-fienile con	Abitazione stagionale	Cascinello	Stalle e fienili
		Baita	Malga	Manufatto di servizio	Altro
2. Epoca di costruzione	X	Anteriore al 1860	Tra il 1860 e il 1945	Posteriore al 1945	
3. Uso attuale	X	Agricolo	Artigianale	Abitativo	Turistico-ricettivo
		Di servizio			
4. Grado di utilizzo	X	Temporaneo	Permanente	Abbandono	
5. Tipologia architettonica	X	Originale	Modificata	Trasformata	Alterata
		Ricostruita			
6. Stato di conservazione		Buono	X Mediocre	Fatiscente	Diroccato
		Nulla			
7. Tipo costruttivo	X	Pietra	X Pietrame irregolare	Laterizio	Misto pietra - legno
		Legno a blockbau	Legno a telaio	Legno in assito	Altro
8. Tipo di copertura	X	A due falde	A falda unica	A più falde	Piana
		Non riconoscibile			
9. Manto di copertura	X	Lamiera	Tegole	Scandole	Coppi
		Onduline	Cemento	Cotto	Assente
10. Tetto	X	A capriate	Con trave di colmo	A volta	Non riconoscibile
11. Accessori tetto		Comignoli	Parabolica	Pannelli	Abbaini
		Velux	Antenna TV		
12. Elementi in aggetto		Poggioli	Ballatoi	Scale	Camino
		Forno	Tettoie		
13. Serramenti fori	X	Legno	Alluminio	Pvc	Ferro
14. Finiture intonaco		A raso sasso	Intonaco grezzo	Civile e Tinteggiatura	Altro
15. Particolari di pregio		Fori	Travi - Stipiti	Affresco- Dipinto	Focolari - forni
		Intagli	Scritte storiche		
16. Volume	X	Ampliamenti	Superfettazioni		
17. Pertinenze	X	A verde aperto	A verde recintato	A giardino	Manufatto di servizio
		A verde con alberature	Orto		
18. Approvvigionam. idrico		Rete potabile	Vasca accumulo	Sorgente	X Assente
19. Impianto fognario		Rete fognaria	Vasca Imhoff	A dispersione	X Assente
20. Viabilità - Accesso all'area	X	Strada comunale	Strada forestale	Strada privata	Sentiero
		Pista	Assente	Via vecchia comunale	
21. Viabilità - Accesso all'edificio		Strada comunale	Strada forestale	X Strada privata	Sentiero
		Pista	Assente	Via vecchia comunale	
22. Legislazione (vincoli)	X	Area protetta SIC			
23. Classificaz. tipologica	X	Edificio esistente	Edificio da recuperare	Rudere	

PREVISIONE PRG

1. Tipologia architettonica di riferimento	A3				
2. Tipologia di intervento	M1 - Manutenzione ordinaria	M2 - Manutenzione straordinaria	R1 - Restauro	X	R2 - Risanamento conservativo
	R3 - Ristrutturazione edilizia	R4 - Sostituzione edilizia	R5 - Ripristino edilizio		R6 - Demolizione e rinaturalizzazione sito
3. Destinazione d'uso compatibili	X	Agricolo	Artigianato locale	X	Abitativo saltuario
		Di servizio			
4. Note e prescrizioni	<p>Edificio che presenta caratteri tipologico - formali originari da conservare Non è ammesso ricostruire il cascine crollato in quanto già presente sul fronte Ricadendo in area SIC o ZPS nel caso di interventi di trasformazione dovrà essere assoggettato a valutazione di incidenza.</p>				

DATI GENERALI**Comune di** Tione**Località** Lavazedol**C.C.** Tione**P.ed.** 1007-1008 **P.f.****Quota** m. 1410 s./m.**Caratteristiche dimensionali:****Ed. principale:** **lunghezza:** m. 8,10**altezza d'imposta:** m. 5,30**larghezza:** m. 8,25**altezza colmo:** m. 6,70**Cascinello:** m. 6,10x5,50**DOCUMENTAZIONE FOTOGRAFICA**

Facciata Nord/Est



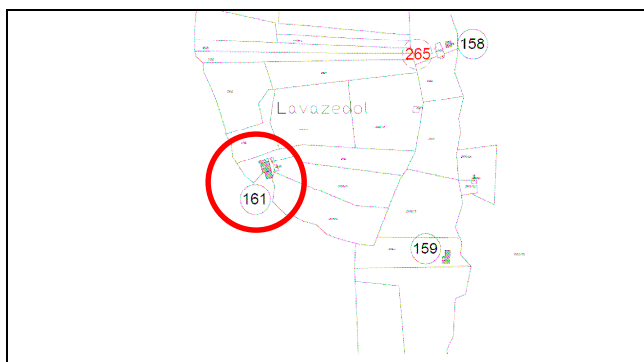
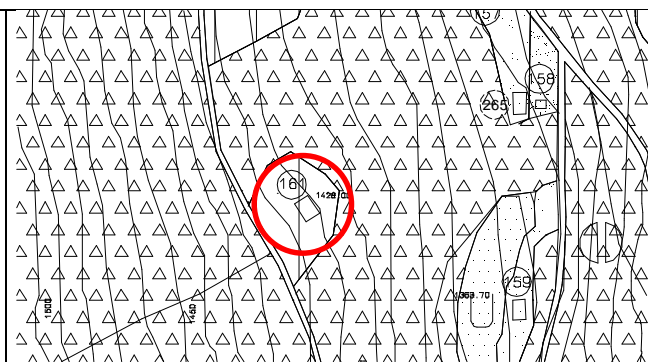
Facciata Sud/Est



Facciata Sud/Ovest



Facciata Nord/Ovest

ESTRATTO MAPPA**ESTRATTO PRG**

ANALISI

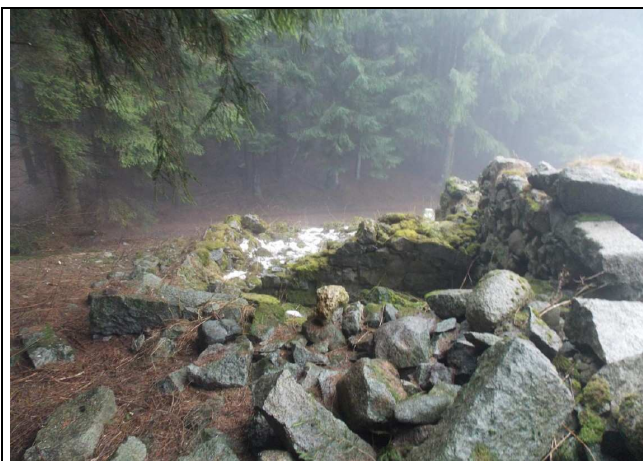
1. Tipologia Funzionale	X	Stalla-fienile con	Abitazione stagionale	Cascinello	Stalle e fienili
		Baita	Malga	Manufatto di servizio	Altro
2. Epoca di costruzione	X	Anteriore al 1860	Tra il 1860 e il 1945	Posteriore al 1945	
3. Uso attuale	X	Agricolo	Artigianale	Abitativo	Turistico-ricettivo
		Di servizio			
4. Grado di utilizzo		Temporaneo	Permanente	X Abbandono	
5. Tipologia architettonica		Originale	X Modificata	Trasformata	Alterata
		Ricostruita			
6. Stato di conservazione		Buono	X Mediocre	Fatiscente	Diroccato
		Nulla			
7. Tipo costruttivo		Pietra	X Pietrame irregolare	Laterizio	Misto pietra - legno
	X	Legno a blockbau	Legno a telaio	Legno in assito	Altro
8. Tipo di copertura	X	A due falde	A falda unica	A più falde	Piana
		Non riconoscibile			
9. Manto di copertura	X	Lamiera	Tegole	Scandole	Coppi
		Onduline	Cemento	Cotto	Assente
10. Tetto	X	A capriate	Con trave di colmo	A volta	Non riconoscibile
11. Accessori tetto		Comignoli	Parabolica	Pannelli	Abbaini
		Velux	Antenna TV		
12. Elementi in aggetto		Poggioli	Ballatoi	Scale	Camino
		Forno	Tettoie		
13. Serramenti fori	X	Legno	Alluminio	Pvc	Ferro
14. Finiture intonaco	X	A raso sasso	Intonaco grezzo	Civile e Tinteggiatura	Altro
15. Particolari di pregio		Fori	Travi - Stipiti	Affresco- Dipinto	Focolari - forni
		Intagli	Scritte storiche		
16. Volume		Ampliamenti	X Superfetazioni		
17. Pertinenze	X	A verde aperto	A verde recintato	A giardino	X Manufatto di servizio
		A verde con alberature	Orto		
18. Approvvigionam. idrico		Rete potabile	Vasca accumulo	Sorgente	X Assente
19. Impianto fognario		Rete fognaria	Vasca Imhoff	A dispersione	X Assente
20. Viabilità - Accesso all'area		Strada comunale	X Strada forestale	Strada privata	Sentiero
		Pista	Assente	Via vecchia comunale	
21. Viabilità - Accesso all'edificio		Strada comunale	Strada forestale	Strada privata	X Sentiero
		Pista	Assente	Via vecchia comunale	
22. Legislazione (vincoli)					
23. Classificaz. tipologica	X	Edificio esistente	Edificio da recuperare	Rudere	

PREVISIONE PRG

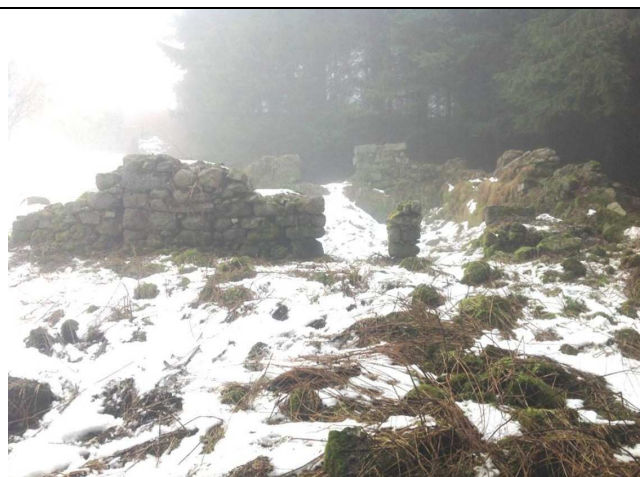
1. Tipologia architettonica di riferimento	A3				
2. Tipologia di intervento	M1 - Manutenzione ordinaria	M2 - Manutenzione straordinaria	R1 - Restauro	X	R2 - Risanamento conservativo
	R3 - Ristrutturazione edilizia	R4 - Sostituzione edilizia	R5 - Ripristino edilizio		R6 - Demolizione e rinaturalizzazione sito
3. Destinazione d'uso compatibili	X	Agricolo	Artigianato locale	X	Abitativo saltuario
		Di servizio			
4. Note e prescrizioni	<p>Edificio che presenta i caratteri tipologici originari - L'intervento potrà prevedere la demolizione di tutte le parti in muratura alterate dalla costruzione posticcia, ma indispensabile per evitarne la rovina, dei setti murari esterni in cemento. In conseguenza sarà necessario procedere con la ricostruzione anche delle porzioni di muratura soprastanti instabili. L'intervento di ricostruzione dovrà rispettare i caratteri tipologici con riproposizione delle finestre poste a fianco della porta di ingresso. E' prevista la ricomposizione della facciata principale con porta centrale e finestre laterali (ora tamponata dal setto in CA) di dimensioni adeguate ai caratteri delle "ca da mont". E' ammesso l'apertura di una nuova finestra sul fronte N-O a piano terra di dimensioni contenute.</p>				

DATI GENERALI**Comune di** Tione**Località** Val di Blan**C.C.** Tione**P.ed.** 855**P.f.****Quota** m. 1295 s./m.**Caratteristiche dimensionali:****Ed. principale:** **lunghezza:** m. 12.00**altezza d'imposta:** m.**larghezza:** m. 10.50**altezza colmo:** m.**Cascinelli:** m. 3.60 * m. 7.70**altezza max murature:** m.1,50

m. 4.50 * m.

DOCUMENTAZIONE FOTOGRAFICA

Facciata Nord-Ovest



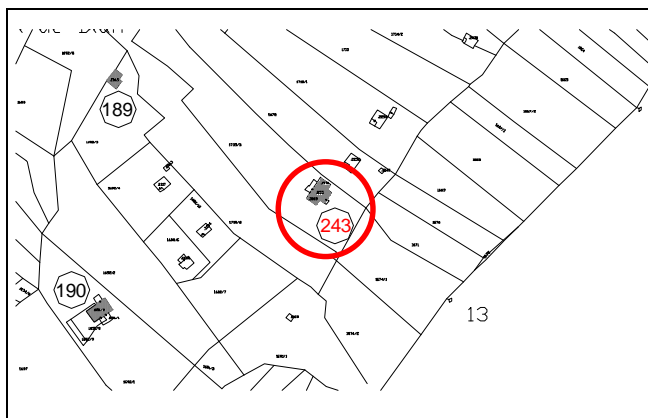
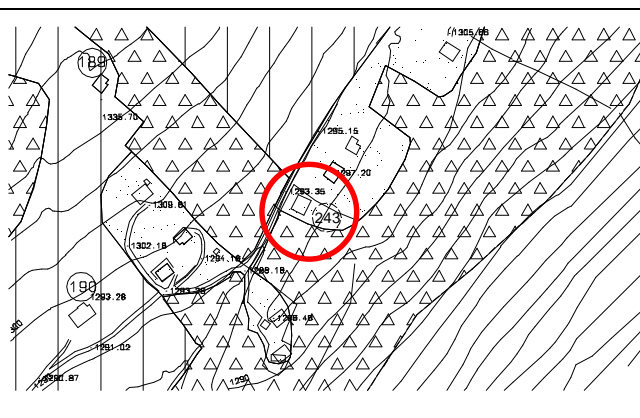
Facciata Nord-Est



Facciata Sud-Ovest



Facciata Sud-Est

ESTRATTO MAPPA**ESTRATTO PRG**

ANALISI

1. Tipologia Funzionale	X	Stalla-fienile con cascine	Abitazione stagionale	Cascine	Stalle e fienili
		Baita	Malga	Manufatto di servizio	Altro
2. Epoca di costruzione	X	Anteriore al 1860	Tra il 1860 e il 1945	Posteriore al 1945	
3. Uso attuale		Agricolo	Artigianale	Abitativo	Turistico-ricettivo
		Di servizio	X Non utilizzato		
4. Grado di utilizzo		Temporaneo	Permanente	X Abbandono	
5. Tipologia architettonica		Originale	Modificata	Trasformata	Alterata
		Ricostruita			
6. Stato di conservazione		Buono	Mediocre	X Fatiscente	Diroccato
		Nulla			
7. Tipo costruttivo		Pietra	X Pietrame irregolare	Laterizio	Misto pietra - legno
		Legno a blockbau	Legno a telaio	Legno in assito	Altro
8. Tipo di copertura		A due falde	A falda unica	A più falde	Piana
	X	Non riconoscibile			
9. Manto di copertura		Lamiera	Tegole	Scandole	Coppi
		Onduline	Cemento	Cotto	X Assente
10. Tetto		A capriate	Con trave di colmo	A volta	X Non riconoscibile
11. Accessori tetto		Comignoli	Parabolica	Pannelli	Abbaini
		Velux	Antenna TV		
12. Elementi in aggetto		Poggioli	Ballatoi	Scale	Camino
		Forno	Tettoie		
13. Serramenti fori		Legno	Alluminio	Pvc	Ferro
14. Finiture intonaco		A raso sasso	Intonaco grezzo	Civile e tinteggiatura	Altro
15. Particolari di pregio		Fori	Travi - Stipiti	Affresco- Dipinto	Focolari - forni
		Intagli	Scritte storiche		
16. Volume		Ampliamenti	Superfettazioni		
17. Pertinenze	X	A verde aperto	A verde recintato	A giardino	Manufatto di servizio
		A verde con alberature	Orto		
18. Approvvigionam. idrico		Rete potabile	Vasca accumulo	Sorgente	X Assente
19. Impianto fognario		Rete fognaria	Vasca Imhoff	A dispersione	X Assente
20. Viabilità - Accesso all'area		Strada comunale	Strada forestale	X Strada privata	Sentiero
		Pista	Assente	Via vecchia comunale	
21. Viabilità - Accesso all'edificio		Strada comunale	Strada forestale	X Strada privata	Sentiero
		Pista	Assente	Via vecchia comunale	
22. Legislazione (vincoli)					
23. Classificaz. tipologica		Edificio esistente	X Edificio da recuperare	Rudere	

PREVISIONE PRG

1. Tipologia architettonica di riferimento	A2				
2. Tipologia di intervento	M1 - Manutenzione ordinaria	M2 - Manutenzione straordinaria	R1 - Restauro	R2 - Risanamento conservativo	
	R3 - Ristrutturazione edilizia	R4 - Sostituzione edilizia	X R5 - Ripristino edilizio	R6 - Demolizione e rinaturalizzazione	
3. Destinazione d'uso compatibili	Agricolo	Artigianato locale	X Abitativo stagionale	Turistico - ricettivo	
	Di servizio				
4. Note e prescrizioni					

DATI GENERALIComune di TioneLocalità Le NovalC.C. TioneP.ed. 1676P.f.Quota m.1190 s./m.**Caratteristiche dimensionali:**Ed. principale: lunghezza: m. 5.00altezza d'imposta: m.larghezza: m. 9.10altezza colmo: m.altezza max murature: m 1,60**DOCUMENTAZIONE FOTOGRAFICA**

Facciata Est



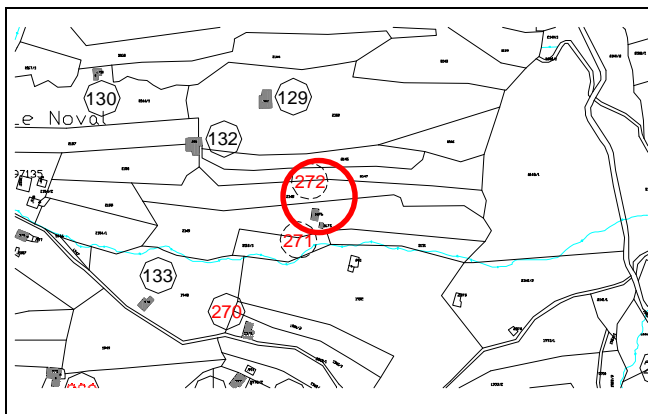
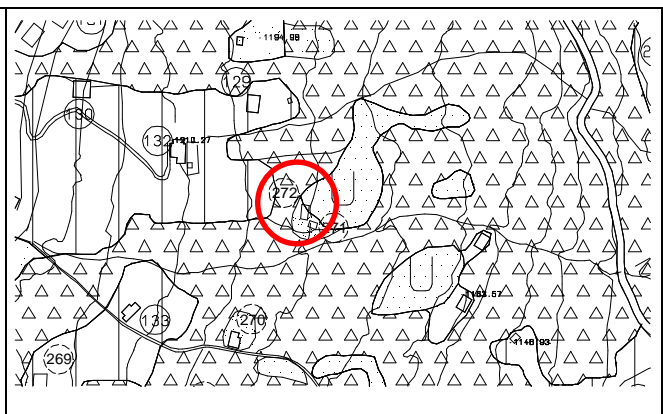
Facciata Sud



Facciata Ovest



Facciata Nord

ESTRATTO MAPPA**ESTRATTO PRG**

ANALISI

1. Tipologia Funzionale	Stalla-fienile con		Abitazione stagionale	Cascinello	X	Stalle e fienili
	Baita		Malga	Manufatto di servizio		Altro
2. Epoca di costruzione	Anteriore al 1860	X	Tra il 1860 e il 1945	Posteriore al 1945		
3. Uso attuale	Agricolo		Artigianale	Abitativo		Turistico-ricettivo
	Di servizio	X	Non utilizzato			
4. Grado di utilizzo	Temporaneo		Permanente	X	Abbandono	
5. Tipologia architettonica	X Originale		Modificata		Trasformata	Alterata
	Ricostruita					
6. Stato di conservazione	Buono		Mediocre	X	Fatiscente	Diroccato
	Nulla					
7. Tipo costruttivo	Pietra	X	Pietrame irregolare	Laterizio		Misto pietra - legno
	Legno a blockbau		Legno a telaio	Legno in assito		Altro
8. Tipo di copertura	A due falde		A falda unica	A più falde		Piana
	X Non riconoscibile					
9. Manto di copertura	Lamiera		Tegole	Scandole		Coppi
	Onduline		Cemento	Cotto	X	Assente
10. Tetto	A capriate		Con trave di colmo	A volta	X	Non riconoscibile
11. Accessori tetto	Comignoli		Parabolica	Pannelli		Abbaini
	Velux		Antenna TV			
12. Elementi in aggetto	Poggioli		Ballatoi	Scale		Camino
	Forno		Tettoie			
13. Serramenti fori	Legno		Alluminio	Pvc		Ferro
14. Finiture intonaco	A raso sasso		Intonaco grezzo	Civile e Tinteggiatura		Altro
15. Particolari di pregio	Fori		Travi - Stipiti	Affresco- Dipinto		Focolari - forni
	Intagli		Scritte storiche			
16. Volume	Ampliamenti		Superfettazioni			
17. Pertinenze	A verde aperto		A verde recintato	A giardino		Manufatto di servizio
	X A verde con alberature		Orto			
18. Approvvigionam. idrico	Rete potabile		Vasca accumulo	Sorgente	X	Assente
19. Impianto fognario	Rete fognaria		Vasca Imhoff	A dispersione	X	Assente
20. Viabilità – Accesso all'area	Strada comunale		Strada forestale	Strada privata		Sentiero
	Pista		Assente	X Via vecchia comunale		
21. Viabilità – Accesso all'edificio	Strada comunale		Strada forestale	Strada privata		Sentiero
	Pista	X	Assente	Via vecchia comunale		
22. Legislazione (vincoli)						
23. Classificaz. tipologica	Edificio esistente	X	Edificio da recuperare	Rudere		

PREVISIONE PRG

1. Tipologia architettonica di riferimento	C					
2. Tipologia di intervento	M1 - Manutenzione ordinaria		M2 - Manutenzione straordinaria		R1 - Restauro	R2 - Risanamento conservativo
	R3 - Ristrutturazione edilizia		R4 - Sostituzione edilizia	X	R5 - Ripristino edilizio	R6 - Demolizione e rinaturalizzazione sito
3. Destinazione d'uso compatibili	Agricolo		Artigianato locale	X	Abitativo saltuario	Turistico - ricettivo
	Di servizio					
4. Note e prescrizioni						

DATI GENERALI**Comune di** Tione**Località** Daè**C.C.** Tione**P.ed.** 945**P.f.** **Quota** m.950 s./m.**Caratteristiche dimensionali:****Ed. principale: lunghezza:** m. 8.45**altezza d'imposta:** m. 4.20**larghezza:** m. 8.75**altezza colmo:** m.**Cascinello:** m. 3.70 x 4.50**altezza max murature:** m 1,80**DOCUMENTAZIONE FOTOGRAFICA**

Facciata Sud / Est



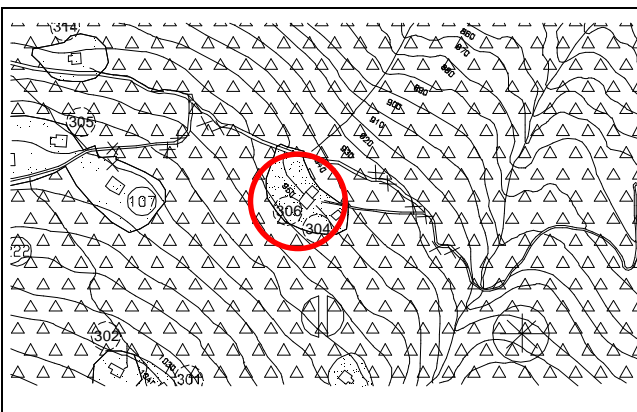
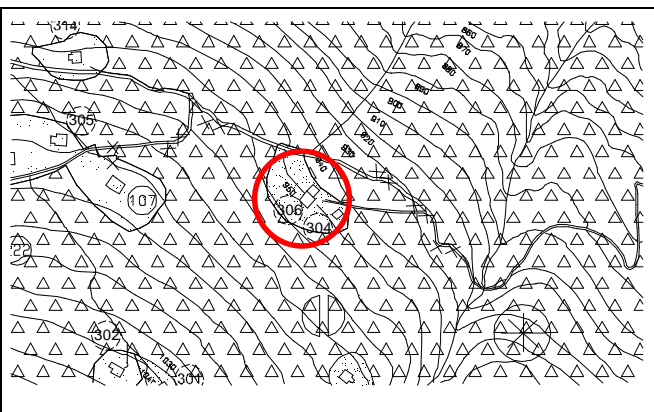
Facciata Sud / Ovest



Facciata Nord / Ovest



Facciata Nord / Est

ESTRATTO MAPPA**ESTRATTO PRG**

ANALISI

1. Tipologia Funzionale	X	Stalla-fienile con	Abitazione stagionale	Cascinello	Stalle e fienili
		Baita	Malga	Manufatto di servizio	Altro
2. Epoca di costruzione	X	Anteriore al 1860	Tra il 1860 e il 1945	Posteriore al 1945	
3. Uso attuale		Agricolo	Artigianale	Abitativo	Turistico-ricettivo
		Di servizio	X Non utilizzato		
4. Grado di utilizzo		Temporaneo	Permanente	X Abbandono	
5. Tipologia architettonica		Originale	Modificata	Trasformata	Alterata
		Ricostruita			
6. Stato di conservazione		Buono	X Mediocre	Fatiscente	Diroccato
		Nulla			
7. Tipo costruttivo		Pietra	X Pietrame irregolare	Laterizio	Misto pietra - legno
		Legno a blockbau	Legno a telaio	Legno in assito	Altro
8. Tipo di copertura	X	A due falde	A falda unica	A più falde	Piana
		Non riconoscibile			
9. Manto di copertura	X	Lamiera	Tegole	Scandole	Coppi
		Onduline	Cemento	Cotto	X Assente
10. Tetto		A capriate	Con trave di colmo	A volta	X Non riconoscibile
11. Accessori tetto		Comignoli	Parabolica	Pannelli	Abbaini
		Velux	Antenna TV		
12. Elementi in aggetto		Poggioli	Ballatoi	Scale	Camino
		Forno	Tettoie		
13. Serramenti fori	X	Legno	Alluminio	Pvc	Ferro
14. Finiture intonaco	X	A raso sasso	Intonaco grezzo	Civile e Tinteggiatura	Altro
15. Particolari di pregio		Fori	Travi - Stipiti	Affresco- Dipinto	Focolari - forni
		Intagli	Scritte storiche		
16. Volume		Ampliamenti	Superfetazioni		
17. Pertinenze		A verde aperto	A verde recintato	A giardino	Manufatto di servizio
	X	A verde con alberature	Orto		
18. Approvvigionam. idrico		Rete potabile	Vasca accumulo	Sorgente	X Assente
19. Impianto fognario		Rete fognaria	Vasca Imhoff	A dispersione	X Assente
20. Viabilità - Accesso all'area		Strada comunale	Strada forestale	Strada privata	Sentiero
		Pista	Assente	X Via vecchia comunale	
21. Viabilità - Accesso all'edificio		Strada comunale	Strada forestale	Strada privata	Sentiero
		Pista	X Assente	Via vecchia comunale	
22. Legislazione (vincoli)	X	Area protetta SIC			
23. Classificaz. tipologica		Edificio esistente	X Edificio da recuperare	Rudere	

PREVISIONE PRG

1. Tipologia architettonica di riferimento	A3				
2. Tipologia di intervento		M1 - Manutenzione ordinaria	M2 - Manutenzione straordinaria	R1 - Restauro	R2 - Risanamento conservativo
		R3 - Ristrutturazione edilizia	X R4 - Sostituzione edilizia	X R5 - Ripristino edilizio	R6 - Demolizione e rinaturalizzazione sito
3. Destinazione d'uso compatibili	X	Agricolo	Artigianato locale	X Abitativo saltuario	X Turistico - ricettivo
		Di servizio			
4. Note e prescrizioni	Ricadendo in area SIC o ZPS nel caso di interventi di trasformazione dovrà essere assoggettato a valutazione di incidenza. - La porzione di edificio esistente potrà essere soggetta a sostituzione edilizia al fine di garantire la possibilità di ripristinare l'edificio originario				

DATI GENERALI**Comune di** Tione**Località** Giardini**C.C.** Tione**P.ed.** 1586**P.f.****Quota** m. 690 s./m.**Caratteristiche dimensionali:****Ed. principale: lunghezza:** m. 4,90**altezza d'imposta:** m.**larghezza:** m. 4,8**altezza colmo:** m.**Cascinello:** m. _____**altezza max murature:** m.2,55**DOCUMENTAZIONE FOTOGRAFICA**

Facciata Sud/Ovest



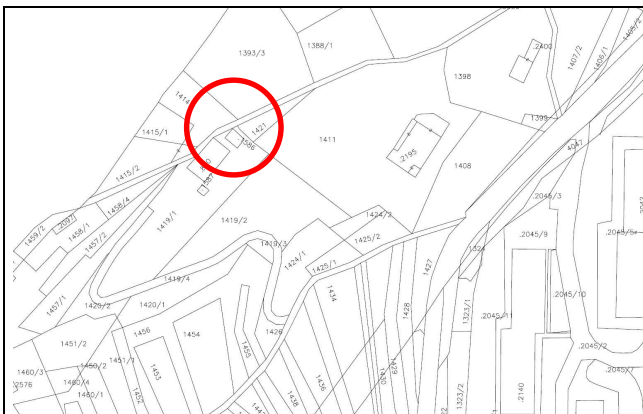
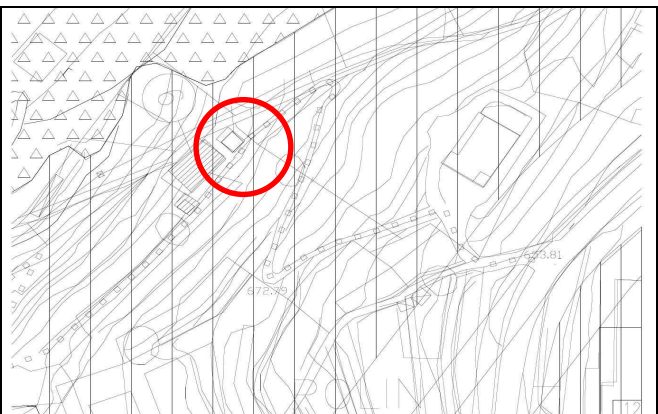
Facciata Nord/Ovest



Facciata Nord/Est



Facciata Sud/Est

ESTRATTO MAPPA**ESTRATTO PRG**

ANALISI

1. Tipologia Funzionale	X	Stalla-fienile con Baita		Abitazione stagionale	X	Cascinello		Stalle e fienili
				Malga		Manufatto di servizio		Altro
2. Epoca di costruzione	X	Anteriore al 1860	X	Tra il 1860 e il 1945		Posteriore al 1945		
3. Uso attuale		Agricolo		Artigianale		Abitativo		Turistico-ricettivo
		Di servizio	X	Non utilizzato				
4. Grado di utilizzo		Temporaneo		Permanente	X	Abbandono		
5. Tipologia architettonica	X	Originale		Modificata		Trasformata		Alterata
		Ricostruita						
6. Stato di conservazione		Buono		Mediocre		Fatiscente	X	Diroccato
		Nulla						
7. Tipo costruttivo		Pietra	X	Pietrame irregolare		Laterizio		Misto pietra - legno
		Legno a blockbau		Legno a telaio		Legno in assito		Altro
8. Tipo di copertura	X	A due falde		A falda unica		A più falde		Piana
		Non riconoscibile						
9. Manto di copertura		Lamiera		Tegole		Scandole		Coppi
		Onduline		Cemento		Cotto	X	Assente
10. Tetto	X	A capriate		Con trave di colmo		A volta		Non riconoscibile
11. Accessori tetto		Comignoli		Parabolica		Pannelli		Abbaini
		Velux		Antenna TV				
12. Elementi in aggetto		Poggioli		Ballatoi		Scale		Camino
		Forno		Tettoie				
13. Serramenti fori		Legno		Alluminio		Pvc		Ferro
14. Finiture intonaco		A raso sasso		Intonaco grezzo		Civile e Tinteggiatura		Altro
15. Particolari di pregio		Fori		Travi - Stipiti		Affresco- Dipinto		Focolari - forni
		Intagli		Scritte storiche				
16. Volume		Ampliamenti		Superfetazioni				
17. Pertinenze	X	A verde aperto		A verde recintato		A giardino		Manufatto di servizio
		A verde con alberature		Orto				
18. Approvvigionam. idrico		Rete potabile		Vasca accumulo		Sorgente	X	Assente
19. Impianto fognario		Rete fognaria		Vasca Imhoff		A dispersione	X	Assente
20. Viabilità – Accesso all'area		Strada comunale		Strada forestale	X	Strada privata		Sentiero
		Pista		Assente		Via vecchia comunale		
21. Viabilità – Accesso all'edificio		Strada comunale		Strada forestale		Strada privata	X	Sentiero
		Pista		Assente		Via vecchia comunale		
22. Legislazione (vincoli)								
23. Classificaz. tipologica		Edificio esistente	X	Edificio da recuperare		Rudere		

PREVISIONE PRG

1. Tipologia architettonica di riferimento	A3			
2. Tipologia di intervento	M1 - Manutenzione ordinaria	M2 - Manutenzione straordinaria	R1 - Restauro	R2 - Risanamento conservativo
	R3 - Ristrutturazione edilizia	R4 - Sostituzione edilizia	X R5 - Ripristino edilizio	R6 - Demolizione e rinaturalizzazione sito
3. Destinazione d'uso compatibili	X Agricolo	Artigianato locale	Abitativo	Turistico - ricettivo
	X Di servizio			
4. Note e prescrizioni	Il recupero del manufatto potrà procedere preliminarmente con la rimozione delle mura esistenti, che dovranno essere ricostruite riutilizzando le pietre angolari riposizionate le quali dovranno rimanere a vista come nello stato attuale applicando per il resto della muratura la tecnica del raso sasso.			