

**LEGENDA - Scala 1:1.000**

**Insempiamenti Storici**

- Centro storico
- Centro storico - Viali
- Unità edilizia con numero di riferimento scheda

**DEFINIZIONE DEGLI INTERVENTI**

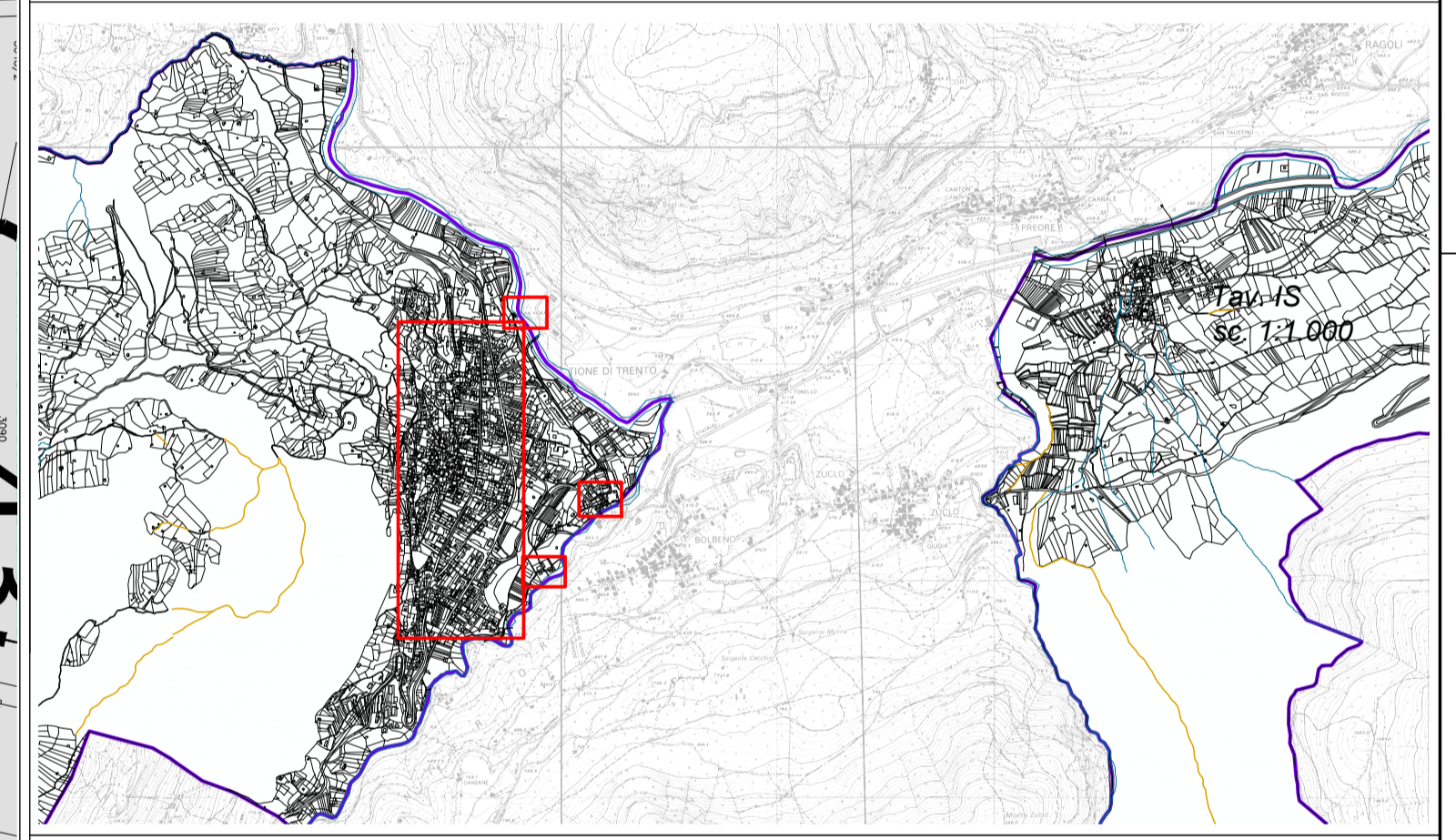
- R1 Restauro
- R2 Risantamento conservativo
- R3 Ristrutturazione edilizia
- R5 Demolizione con ricostruzione
- Ambito di sedime nuova edificazione o ampliamento
- Coni visuali
- Elementi storici Fontana / Lavatoio / Capitello
- Specifico riferimento normativo
- Numerazione varianti

**AREE DI TUTELA E FASCIE DI RISPETTO**

- Beni soggetti a vincolo diretto ai sensi D.Lgs. 42/2004
- Attrezzature obbligatorie
- Sopraelevazioni di 1 piano
- Sopraelevazioni di edifici esistenti
- Parcheggi interrati
- Parcheggi di progetto
- Zonizzazione
- Coni visuali
- Elementi storici Fontana / Lavatoio / Capitello
- Specifico riferimento normativo

**AREE DI PERTINENZA**

- Spazi pubblici e Piazze pedonali
- Spazi per attrezzature pubbliche ed Edifici pubblici
- Civili amministrative locali
- Scuola e culturale locali
- Edifici religiosi
- Spazi privato di pertinenza
- Verde pubblico
- Portici
- Parcchetti pubblici
- Zone ricettive e alberghiere
- Alberature di progetto
- Verde privato
- Viabilità locale esistente
- Percorsi pedonali di progetto
- Insempiamenti lungo il viale
- C2 Espansione residenziale "Prima casa per la residenza"
- Residenziale soggetta a compensazione urbanistica con Piano di Lotizzazione o Concessione convenzionata
- Area soggetta a piano attuativo:
  - PL - Piano di Lotizzazione
  - PR - Piano di recupero
  - PA - Piano Attuativo
  - PC - Concessione convenzionata
  - Specifico riferimento normativo



**COMUNE DI TIONE DI TRENTO**  
 PROVINCIA AUTONOMA DI TRENTO  
**PIANO REGOLATORE GENERALE**  
**VARIANTE 2014**

**NUMERAZIONE VARIANTI**

**INSEMPIAMENTI STORICI**  
**VIALI**

**CATEGORIE DI INTERVENTO E ZONIZZAZIONE**

TAVOLA **V.is.2** SCALA **1:1.000**

Adozione Definitiva **DICEMBRE 2014**  
 Approvazione **APRILE 2015**

Collaboratore: geom. Matteo Stefanelli

architetto urbanista  
 dott. arch. REMO ZULBERTI  
 p.zza Principale, 84 - 38082 Cimogo (TN)  
 e-mail: remozulberti@trentino.com - fax: 0464.506623

REM ZULBERTI  
 892 sez. A - ARCHITETTURA