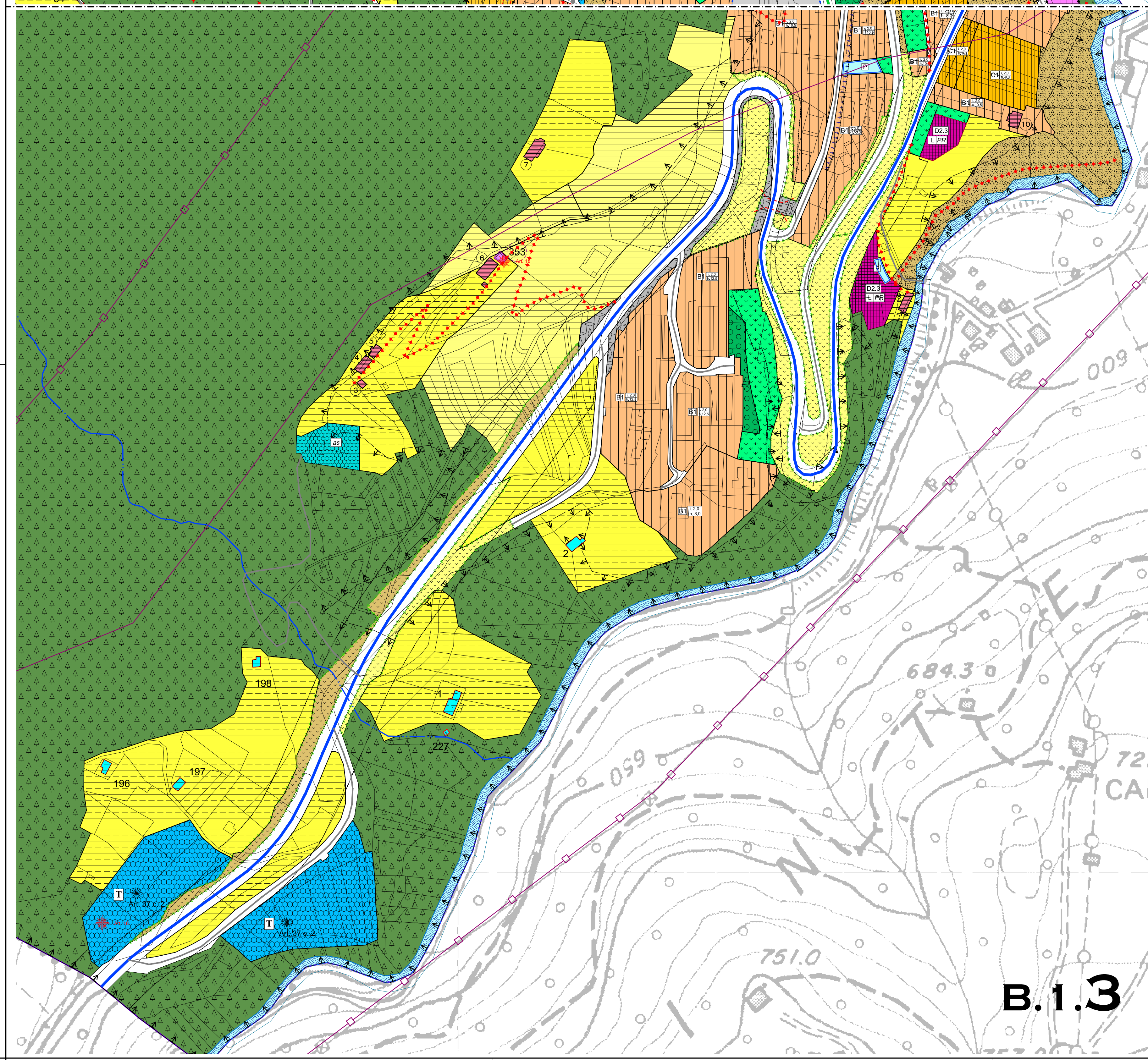
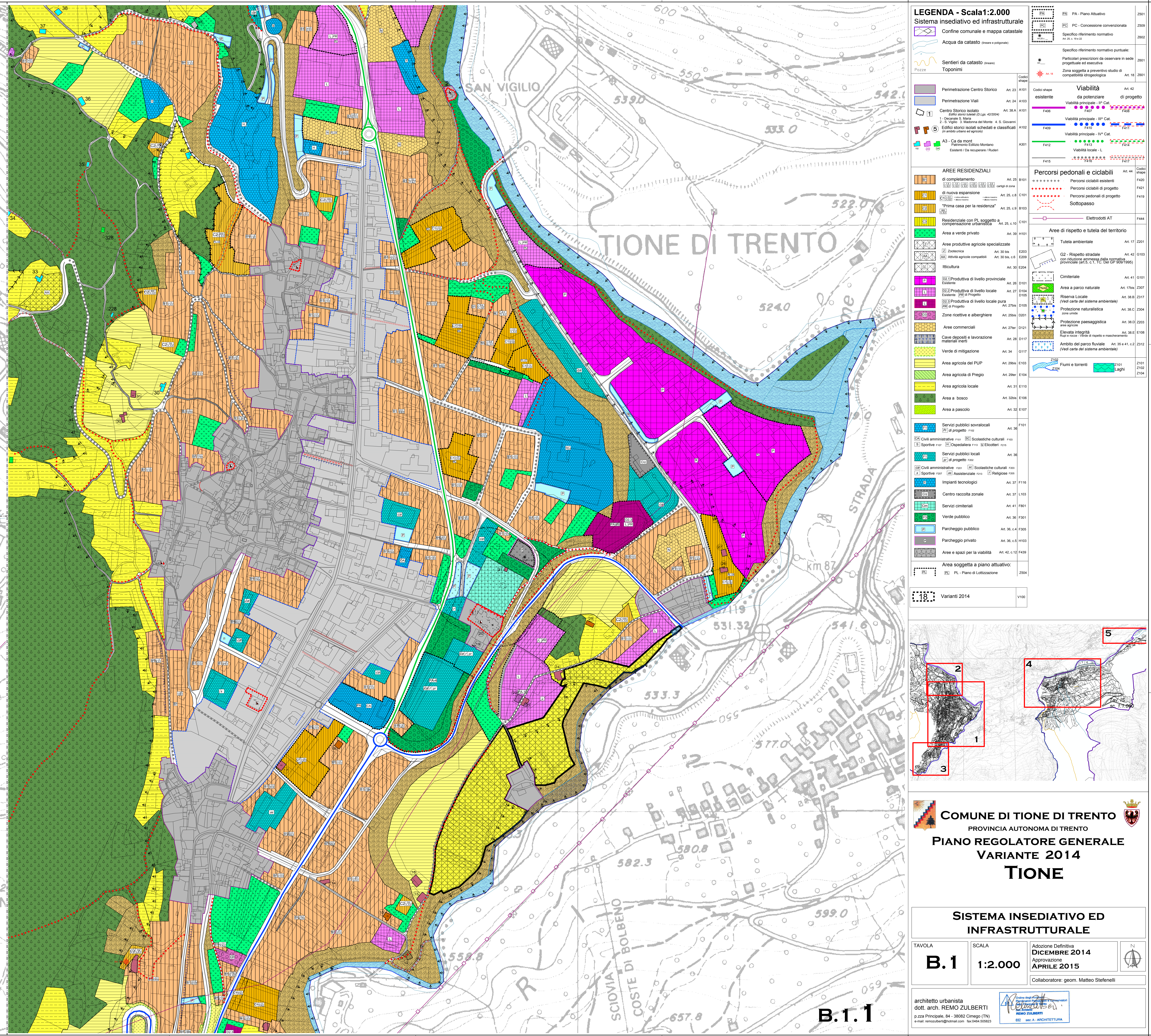


B.1.2



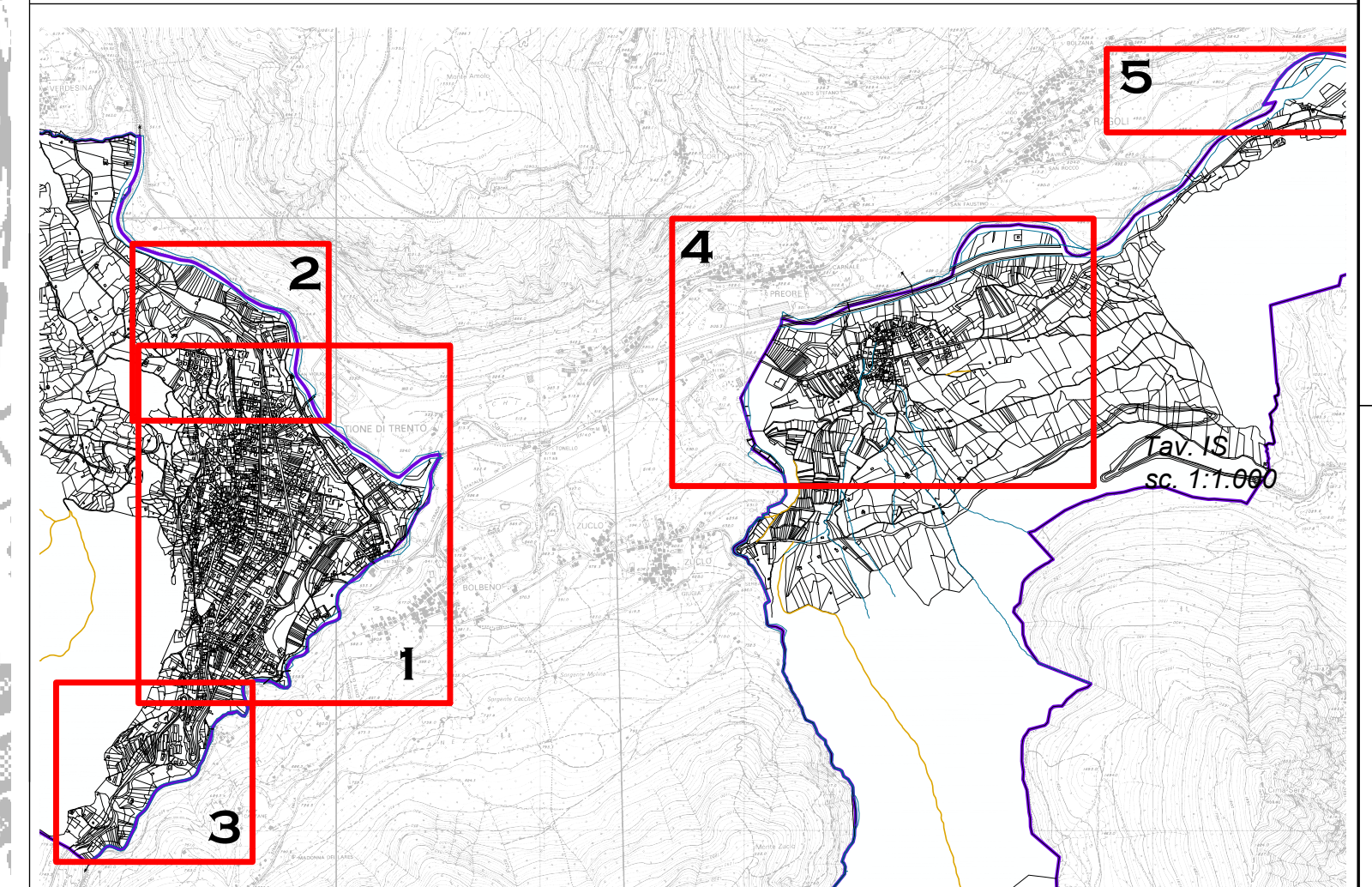
B.1.3



B.1.1

**LEGENDA - Scala 1:2.000**  
**Sistema inediativo ed infrastrutturale**

Contorno comunale e mappa catastale	PA - Piano Attuativo	2501
Acqua da catasto (secco e sottopieno)	PC - Concessione convenzionata	2506
Pozze	Specifico riferimento normativo	2602
Toponimi	Specifico riferimento normativo puntuale:	
	Particolari prescrizioni da osservare in sede progettuale ed esecutiva	2601
	Zona soggetta a preventivo studio di compatibilità idrogeologica	Art. 18 2601
Perimetrazione Centro Storico	Art. 23 4301	
Perimetrazione Viali	Art. 24 4303	
Centro Storico isolato (Celle e tralicci)	Art. 38 A 4301	
Edifici storici isolati schedati e classificati (in attesa di lavori di ripristino)	Art. 38 A 4302	
A3 - Ca da mont	Art. 38 B 4301	
Particolare Classificazione Esistenti / Da recuperare / Rusteri		
AREE RESIDENZIALI		
di completamento	Art. 25 0101	
di nuova espansione	Art. 25 0102	
"Prima casa per la residenza"	Art. 25 0103	
Residenziale con PL soggetto a compensazione urbanistica	Art. 25 0104	
Area a verde privato	Art. 30 0101	
Area produttiva agricola specializzata	Art. 30 0201	
Area produttiva agricola specializzata (colture)	Art. 30 0202	
Area produttiva agricola specializzata (colture)	Art. 30 0203	
Area produttiva agricola specializzata (colture)	Art. 30 0204	
Area produttiva agricola specializzata (colture)	Art. 30 0205	
Area produttiva agricola specializzata (colture)	Art. 30 0206	
Area produttiva agricola specializzata (colture)	Art. 30 0207	
Area produttiva agricola specializzata (colture)	Art. 30 0208	
Area produttiva agricola specializzata (colture)	Art. 30 0209	
Area produttiva agricola specializzata (colture)	Art. 30 0210	
Area produttiva agricola specializzata (colture)	Art. 30 0211	
Area produttiva agricola specializzata (colture)	Art. 30 0212	
Area produttiva agricola specializzata (colture)	Art. 30 0213	
Area produttiva agricola specializzata (colture)	Art. 30 0214	
Area produttiva agricola specializzata (colture)	Art. 30 0215	
Area produttiva agricola specializzata (colture)	Art. 30 0216	
Area produttiva agricola specializzata (colture)	Art. 30 0217	
Area produttiva agricola specializzata (colture)	Art. 30 0218	
Area produttiva agricola specializzata (colture)	Art. 30 0219	
Area produttiva agricola specializzata (colture)	Art. 30 0220	
Area produttiva agricola specializzata (colture)	Art. 30 0221	
Area produttiva agricola specializzata (colture)	Art. 30 0222	
Area produttiva agricola specializzata (colture)	Art. 30 0223	
Area produttiva agricola specializzata (colture)	Art. 30 0224	
Area produttiva agricola specializzata (colture)	Art. 30 0225	
Area produttiva agricola specializzata (colture)	Art. 30 0226	
Area produttiva agricola specializzata (colture)	Art. 30 0227	
Area produttiva agricola specializzata (colture)	Art. 30 0228	
Area produttiva agricola specializzata (colture)	Art. 30 0229	
Area produttiva agricola specializzata (colture)	Art. 30 0230	
Area produttiva agricola specializzata (colture)	Art. 30 0231	
Area produttiva agricola specializzata (colture)	Art. 30 0232	
Area produttiva agricola specializzata (colture)	Art. 30 0233	
Area produttiva agricola specializzata (colture)	Art. 30 0234	
Area produttiva agricola specializzata (colture)	Art. 30 0235	
Area produttiva agricola specializzata (colture)	Art. 30 0236	
Area produttiva agricola specializzata (colture)	Art. 30 0237	
Area produttiva agricola specializzata (colture)	Art. 30 0238	
Area produttiva agricola specializzata (colture)	Art. 30 0239	
Area produttiva agricola specializzata (colture)	Art. 30 0240	
Area produttiva agricola specializzata (colture)	Art. 30 0241	
Area produttiva agricola specializzata (colture)	Art. 30 0242	
Area produttiva agricola specializzata (colture)	Art. 30 0243	
Area produttiva agricola specializzata (colture)	Art. 30 0244	
Area produttiva agricola specializzata (colture)	Art. 30 0245	
Area produttiva agricola specializzata (colture)	Art. 30 0246	
Area produttiva agricola specializzata (colture)	Art. 30 0247	
Area produttiva agricola specializzata (colture)	Art. 30 0248	
Area produttiva agricola specializzata (colture)	Art. 30 0249	
Area produttiva agricola specializzata (colture)	Art. 30 0250	
Area produttiva agricola specializzata (colture)	Art. 30 0251	
Area produttiva agricola specializzata (colture)	Art. 30 0252	
Area produttiva agricola specializzata (colture)	Art. 30 0253	
Area produttiva agricola specializzata (colture)	Art. 30 0254	
Area produttiva agricola specializzata (colture)	Art. 30 0255	
Area produttiva agricola specializzata (colture)	Art. 30 0256	
Area produttiva agricola specializzata (colture)	Art. 30 0257	
Area produttiva agricola specializzata (colture)	Art. 30 0258	
Area produttiva agricola specializzata (colture)	Art. 30 0259	
Area produttiva agricola specializzata (colture)	Art. 30 0260	
Area produttiva agricola specializzata (colture)	Art. 30 0261	
Area produttiva agricola specializzata (colture)	Art. 30 0262	
Area produttiva agricola specializzata (colture)	Art. 30 0263	
Area produttiva agricola specializzata (colture)	Art. 30 0264	
Area produttiva agricola specializzata (colture)	Art. 30 0265	
Area produttiva agricola specializzata (colture)	Art. 30 0266	
Area produttiva agricola specializzata (colture)	Art. 30 0267	
Area produttiva agricola specializzata (colture)	Art. 30 0268	
Area produttiva agricola specializzata (colture)	Art. 30 0269	
Area produttiva agricola specializzata (colture)	Art. 30 0270	
Area produttiva agricola specializzata (colture)	Art. 30 0271	
Area produttiva agricola specializzata (colture)	Art. 30 0272	
Area produttiva agricola specializzata (colture)	Art. 30 0273	
Area produttiva agricola specializzata (colture)	Art. 30 0274	
Area produttiva agricola specializzata (colture)	Art. 30 0275	
Area produttiva agricola specializzata (colture)	Art. 30 0276	
Area produttiva agricola specializzata (colture)	Art. 30 0277	
Area produttiva agricola specializzata (colture)	Art. 30 0278	
Area produttiva agricola specializzata (colture)	Art. 30 0279	
Area produttiva agricola specializzata (colture)	Art. 30 0280	
Area produttiva agricola specializzata (colture)	Art. 30 0281	
Area produttiva agricola specializzata (colture)	Art. 30 0282	
Area produttiva agricola specializzata (colture)	Art. 30 0283	
Area produttiva agricola specializzata (colture)	Art. 30 0284	
Area produttiva agricola specializzata (colture)	Art. 30 0285	
Area produttiva agricola specializzata (colture)	Art. 30 0286	
Area produttiva agricola specializzata (colture)	Art. 30 0287	
Area produttiva agricola specializzata (colture)	Art. 30 0288	
Area produttiva agricola specializzata (colture)	Art. 30 0289	
Area produttiva agricola specializzata (colture)	Art. 30 0290	
Area produttiva agricola specializzata (colture)	Art. 30 0291	
Area produttiva agricola specializzata (colture)	Art. 30 0292	
Area produttiva agricola specializzata (colture)	Art. 30 0293	
Area produttiva agricola specializzata (colture)	Art. 30 0294	
Area produttiva agricola specializzata (colture)	Art. 30 0295	
Area produttiva agricola specializzata (colture)	Art. 30 0296	
Area produttiva agricola specializzata (colture)	Art. 30 0297	
Area produttiva agricola specializzata (colture)	Art. 30 0298	
Area produttiva agricola specializzata (colture)	Art. 30 0299	
Area produttiva agricola specializzata (colture)	Art. 30 0300	



**COMUNE DI TIONE DI TRENTO**  
 PROVINCIA AUTONOMA DI TRENTO  
**PIANO REGOLATORE GENERALE**  
**VARIANTE 2014**  
**TIONE**

**SISTEMA INSEDIATIVO ED**  
**INFRASTRUTTURALE**

TAVOLA **B.1** SCALA **1:2.000**

Adozione Definitiva **DICEMBRE 2014**  
 Approvazione **APRILE 2015**

Collaboratore: geom. Matteo Stefanelli

architetto urbanista  
 dott. arch. **REMO ZULBERTI**  
 31024 Pieve di Cadore (TN)  
 e-mail: remozulberti@gmail.com tel. 0464-50823

ing. **A. ARCHITETTURA**